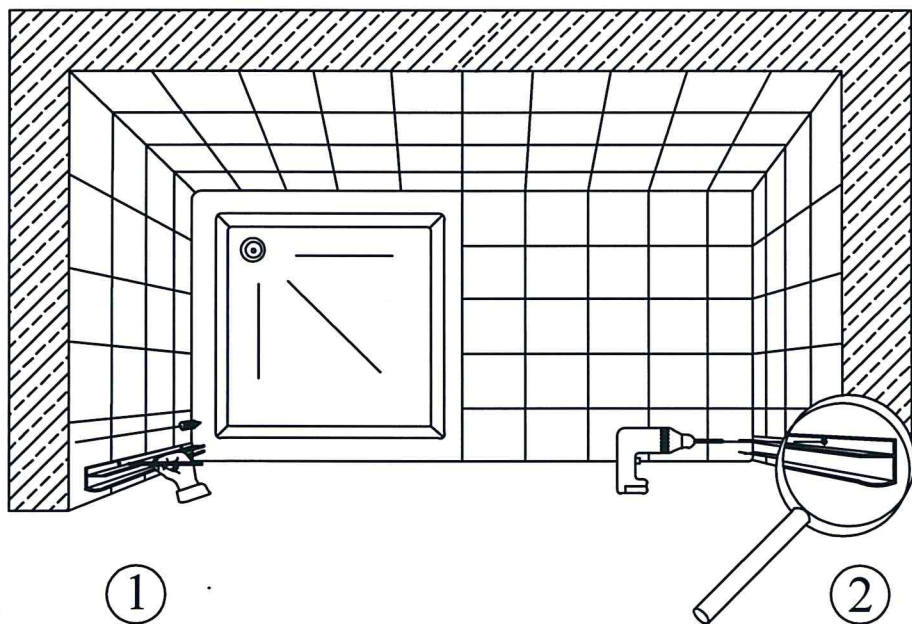


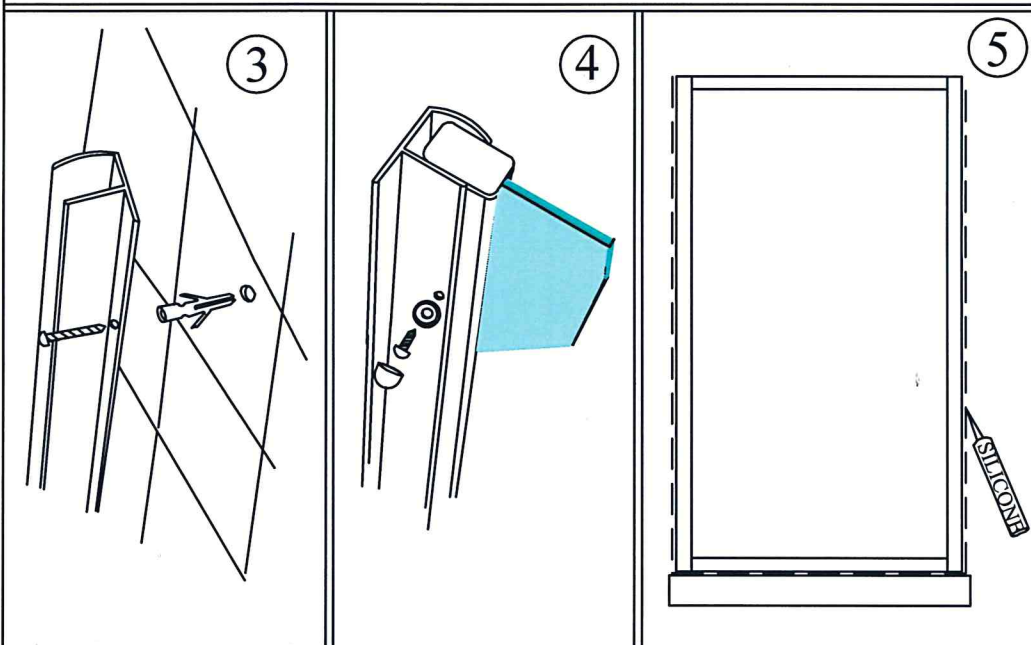
ISTRUZIONI DI MONTAGGIO

AMELIA

LP4.4



POSIZIONARE LA PORTA DOCCIA AD UN CM. DAL BORDO ESTERNO DEL PIATTO DOCCIA ED ESTENDERE I PROFILI CONTRO LE PARETI.



- ① METTERE A PIOMBO LA PORTA E SEGNARE I FORI.
- ② RIMUOVERE LA PORTA E FORARE LE PARETI (PUNTA \varnothing mm.6).
- ③ INSERIRE I TASSELLI, RIPOSIZIONARE LA PORTA E FISSARE I PROFILI (VITI 3,9 X 38 CON RONDELLE E TAPPI COPRIVITE).
- ④ FORARE, (PUNTA \varnothing mm.3) E FISSARE, (VITI 3,9 X 9,5 CON RONDELLE E TAPPI COPRIVITE).
- ⑤ SILICONARE LA CABINA (SOLO ESTERNAMENTE)